



HIKLIGHT KATALOG – Q4/2022

UNSERE VISION

Sicherheit und Wachstum in der Welt fördern.

UNSERE MISSION

Innovative Wege zu erforschen, die Welt besser wahrzunehmen und zu verstehen, Entscheidungsträgern und Fachleuten eine bessere Sichtweise zu ermöglichen, sowie gemeinsam an der Verbesserung der Sicherheit und der nachhaltigen Entwicklung auf der ganzen Welt zu arbeiten.

UNTERNEHMENSPROFIL

Hikvision ist ein weltweit führender Anbieter von AIoT-Lösungen mit Video als Kernkompetenz.

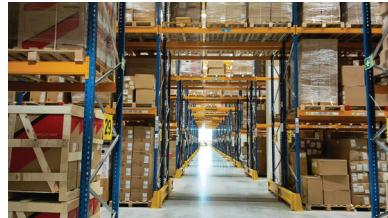
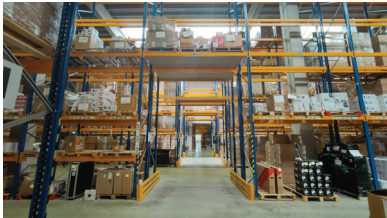
Hikvision hat mittlerweile mehr als 40.000 Mitarbeiter, davon sind über 19.000 als F&E-Ingenieure tätig. Jährlich werden mehr als 9% des Umsatzes in Forschung und Entwicklung investiert, um fortlaufende Produktinnovationen zu gewährleisten. Hikvision hat ein komplettes, mehrstufiges F&E-System eingerichtet, das alle Schritte von der Forschung über Design, Entwicklung, Prüfung, technischen Support und Service umfasst. Die F&E-Teams mit Hauptsitz in Hangzhou sind weltweit tätig, mit weiteren F&E-Zentren in Montreal und London, sowie in acht weiteren Städten in China.



EUROPA-ZENTRALE HOOFDDORP / AMSTERDAM

ZENTRALLAGER

7.400 m² Lagerfläche mit einer Kapazität von 7.300 Paletten - täglich verlassen Warensendungen im Wert von \$ 1 Mio. das Lager in Hoofddorp.



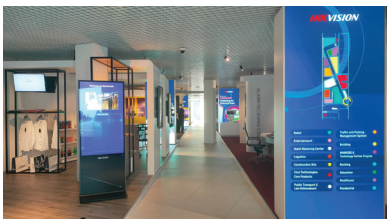
TRAINING CENTER

Hochmoderne Trainingsräume für Produkttrainings und Onboardings stehen für Techniker und Vertriebsmitarbeiter - intern und extern - zur Verfügung.



SHOWROOM

Auf 800 m² werden die neuesten Produkte, aktuellsten Technologien und ausgewählte Partnerlösungen vorgestellt - sowohl für interne Fortbildungen, als auch für Events und Incentives mit Kunden und Partnern.





GLOBAL DENKEN LOKAL HANDELN

HIKVISION DEUTSCHLAND GMBH

Die regionalen Hikvision DACH Teams unterstützen Sie vor Ort – von der ersten Projektanfrage bis zur erfolgreichen Realisierung.

Standorte in der DACH-Region:

- Düsseldorf
- Frankfurt am Main
- Augsburg
- Wien (A)
- Luzern (CH)



Hikvision Minivan

On Tour in der DACH Region –
Hikvision Produkte live erleben!

HIKVISION DEMO PROGRAMM

Getreu dem Motto "Seeing is believing" bieten wir im Rahmen des Hikvision Demo Programms allen Partner die Möglichkeit, ausgewählte Produkte einmalig zum Sonderpreis zu bestellen und sich selbst zu überzeugen.

Zur Bestellung füllen Sie ganz einfach das Formular aus, nach kurzer interner Prüfung erfolgt die Angebotserstellung, der Versand und die Rechnungsstellung durch Ihren Distributor.

Ihr gewünschtes Produkt ist nicht dabei oder Sie sind noch kein Hikvision Partner? Kontaktieren Sie uns einfach per Email: sales.dach@hikvision.com



TRY IT NOW



CHANNEL PARTNER PROGRAMM

Hikvision freut sich, Ihnen unser exklusives Partner-Programm für Händler und Value-Added-Solution-Partner vorstellen zu können.

Wir sind bestrebt, kontinuierlich in alle unsere geschätzten Partner zu investieren - Distributoren, Wiederverkäufer, Systemintegratoren und Errichter - und konzentrieren uns auf die gewinnbringende Ausführung einer Vielzahl von Projekten und Möglichkeiten.



Projekt-
Bonusprogramm



Rabatte auf
Demo-Equipment



Marketing
Zuschüsse



Zertifiziertes
Produkttraining



attraktive Rabatte
bei Distributionspartnern



Händler-
Bonusprogramm



LÖSUNGEN FÜR BRANCHEN



GROSSBILDSCHIRME & VIDEO WALLS

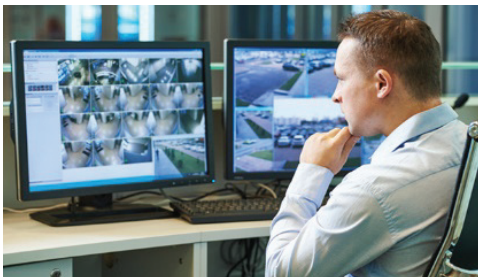
Unsere Videowände bestehen aus mehreren kleinen kachelartigen Modulen, die zu einem Großbildschirm zusammengesetzt werden können. Diese überzeugen durch eine einheitliche Farbgebung und Helligkeit sowie industrie-gerechtes Hardware-Design.

Einsatzgebiete: Werbung im Innen- und Außenbereich, Stadien, Hörsäle, Leitstellen, Großveranstaltungen, uvm.

INTERAKTIVE DISPLAYS

Die interaktiven Displays sind All-in-One-Lösungen, die bisherige Präsentationstechniken ersetzen. Dabei bestechen die Displays mit Ultra-4K-Auflösung, präzisiertem Schreiben auf dem Bildschirm, integrierter Whiteboard-Software und drahtloser Bildschirmprojektion, um ein kollaboratives Zusammenarbeiten im digitalen Alltag zu ermöglichen.

Einsatzgebiete: Konferenz- und Meetingräume, Bildungseinrichtungen, Creative Workspaces, uvm.



LEITSTELLEN

Hikvision bietet Schnittstellen und Softwarelösungen zur Integration in Alarmmanager in Leitstellen. Damit ist es z.B. möglich, Kameras zur Videoverifikation im Alarmfall zu integrieren, eine Live-Täteransprache durchzuführen oder die Überwachung von Fahrzeugen, z.B. Werttransporte, einfach zu realisieren.

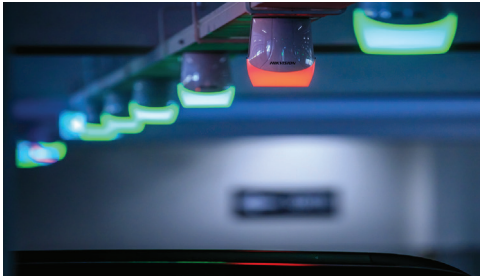
LOGISTIK - PROZESSVISUALISIERUNG ENTLANG DER LIEFERKETTE

Alle Hikvision Logistik Lösungen erfassen den Status Ihrer Waren bis ins letzte Detail.

Die Hikvision Logistik Lösungen in der Ein- und Ausfahrt reduzieren Wartezeiten für Spediteure und Abholkunden: Kennzeichenerkennung (ANPR), UVSS, Digitaler Pförtner, Trailer-/Gefahrguterkennung, Mobile Systeme, uvm.



LÖSUNGEN FÜR BRANCHEN



PARKING & ANPR

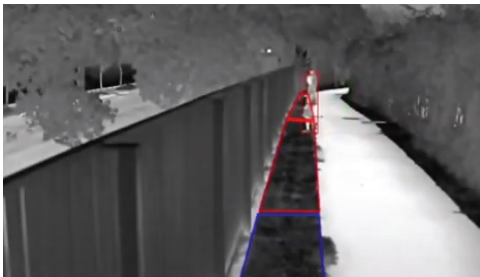
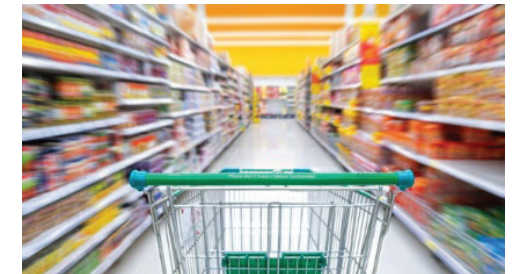
Maßgeschneiderte Lösung für Betreiber von Parkhäusern zur einfachen und effizienten Abwicklung des Parkhausbetriebes.

Hikvision bietet Produkte und Lösungen von der Einfahrt in das Parkhaus bis zum Finden des nächsten freien Parkplatzes.

RETAIL / HANDEL

Die Lösungen für den Retailbereich bieten dem Betreiber erhöhte Sicherheit durch Videoüberwachung (Abschreckung und Aufklärung), liefern Daten für effizientere Betriebsabläufe (z.B. Personenzählung und Warteschlangenmanagement) und zielgerichtete Werbung durch Digital Signage Lösungen.

Einsatzgebiete: Einzelhandel, Einkaufszentren, Großhandel, uvm.



THERMAL

Die von Hikvision selbst entwickelten und hergestellten Thermalsensoren werden in zunehmend mehr Produkten verbaut. Somit lassen sich effektive und präzise Lösungen für die Perimeterüberwachung und der Brandfrüherkennung realisieren.

Einsatzgebiete: Perimeterüberwachung, Brandfrüherkennung (z.B. Recyclingindustrie, Produktionsstätten, Ladestationen, Wälder), uvm.

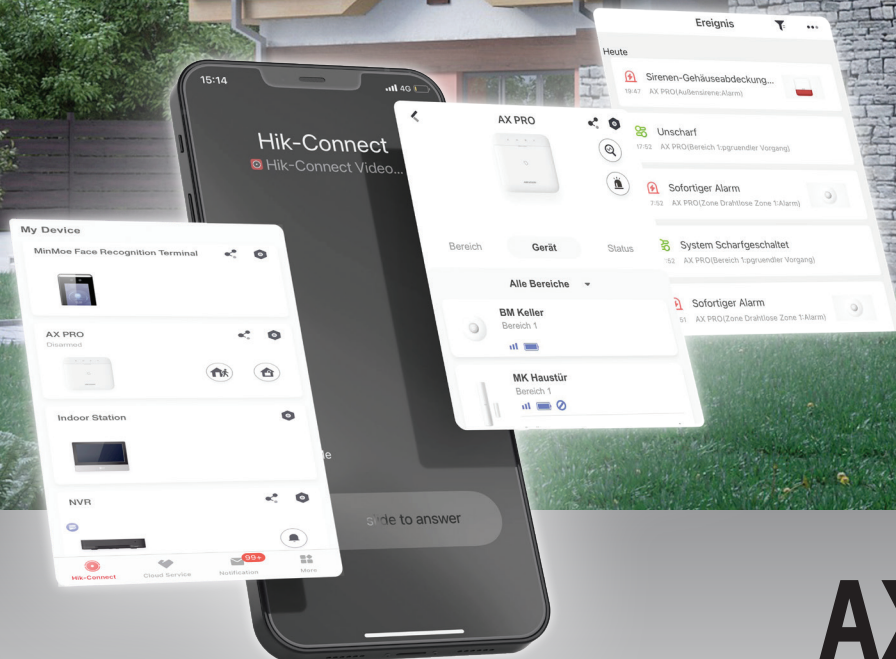
ZUBEHÖR

Hikvision bietet natürlich auch alle Zubehörprodukte an, die Sie sowohl zur Installation, als auch zum Betrieb benötigen, wie z.B. Kabel (vorkonfektioniert oder als Meterware), Switches, Monitore, Halterungen, Montagematerial, Speichermedien, uvm.





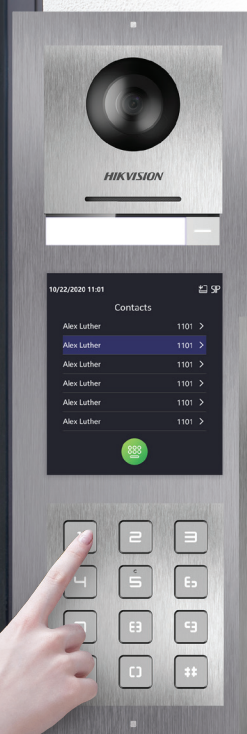
SICHERHEIT **ZU JEDER ZEIT**



AX PRO Funkalarmanlage



SICHERHEIT **BEGINNT VOR DER TÜR**



MODULARE VIDEO-GEGENSPRECHANLAGE

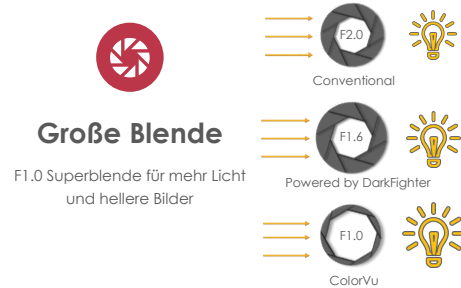
UNSERE KERntechnologien auf einen Blick:



Die AcuSense-Technologie ist der Einstieg in die Welt der künstlichen Intelligenz (KI). Diese KI ermöglicht es den Kameras und Rekordern, selbständig Objekte wie Personen oder Fahrzeuge zu erkennen. Dadurch können Fehlalarme im Außenbereich deutlich reduziert oder Aufnahmen automatisch kategorisiert werden.



Die Kombination aus einem großen, lichtempfindlichen Bildsensor und einem sehr lichtdurchlässigen Objektiv (F1.0) ermöglicht es den Kameras der ColorVu-Serie, auch bei Dunkelheit Farbbilder zu liefern. Dies bedeutet, dass wichtige Details, wie z.B. die Farbe des Fahrzeugs, nicht mehr verloren gehen.



Kameras mit Deep Learning Technologie verfügen über einen zusätzlichen, leistungsstarken Prozessor, der komplexe KI-Auswertungen ermöglicht.

Dabei sind die Kameras wahre Multitalente - je nach Einsatzzweck wird einfach die passende KI-Funktion ausgewählt.



Hikvision entwickelt und produziert seine eigenen Thermalsensoren, die sich in immer mehr Kamerateypen für unterschiedliche Applikationen wiederfinden.



Dabei bietet die HeatPro Serie den kostengünstigen Einstieg in die professionelle Thermal-technologie: Einfach zu realisieren, für jedes Budget.

Einsatzgebiete:

- Perimeterüberwachung im Nah- und Fernbereich
- Brandfrüherkennung und Alarmierung – bevor es richtig brennt
- Funktionsüberwachung, Wartung, Fehlersuche von Geräten und Bauteilen

SOFTWARE UND MOBILE APPLIKATIONEN:

HIKVISION DOWNLOADPORTAL

Das Hikvision Portal bietet eine einfache und schnelle Möglichkeit, auf Firmware, Datenblätter, Dokumentationen und weitere Informationen zuzugreifen.



HIKVISION TOOLS

Hikvision bietet viele hilfreiche Tools, von der Planung bis hin zur Inbetriebnahme. Hinweis: Sprache auf ENGLISCH umstellen, um alle Tools angezeigt zu bekommen.



HIKVISION SOFTWARE

Im Portal von Hikvision finden Sie unter anderem die aktuellste Version der iVMS 4200 Client Software.



HIKVISION AUF YOUTUBE

In der Hikvision Youtube DACH Playlist finden Sie Videoanleitungen, Unboxings und Reviews unserer Produkte.

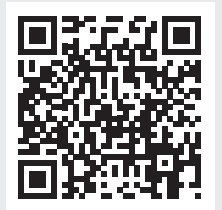


VIDEOANLEITUNGEN ZU HIKVISION CLOUD SERVICES

Hier finden Sie eine Videoanleitung zum Vorbereiten der Endgeräte für den Hik-Connect Zugriff.

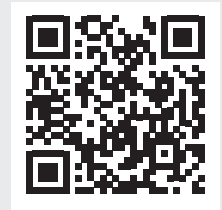


Hier finden Sie eine Videoanleitung zum Einbinden der Endgeräte in Hik-Connect.



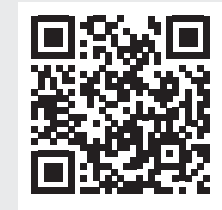
HIK-CONNECT

Download Hik-Connect App
(Für Endkunden)



HIK-PROCONNECT

Download Hik-ProConnect App
(Für Errichter)



The background of the top section is a dark grey field with a pattern of red-outlined hexagons. Some hexagons are raised into 3D blocks, each containing a white icon representing different security functions: a bar chart, a person with a checkmark, a calendar, a camera, a play button, a network diagram, and a magnifying glass. A large, prominent 3D red hexagonal block with the Hikvision logo is centered in the upper part of the image.

HikCentral Professional

Vielseitige Sicherheit in einer Plattform



HikCentral Professional ist eine Softwareplattform von Hikvision zur Integration und Verwaltung von Sicherheitssystemen

Die Software wurde entwickelt, um eine Vielzahl von Sicherheitsanforderungen in einer Plattform zu vereinen. Diese besteht aus einzelnen Modulen, wie z.B. Videoüberwachung, Zutrittskontrolle, Einbruchmeldeanlagen, sowie systemübergreifende Gesamtarchitektur.

Im Betrieb erleichtert der Einsatz dieser Lösung den Schutz von Personen und Eigentum, steigert die Effizienz und hilft Anwendern, intelligentere Entscheidungen zu treffen.



Hik-ProConnect

Konvergente Sicherheits- & Dienstleistungslösung

VORTEILE BEIM EINSATZ VON HIK-PROCONNECT



1 Verwalten Sie mehrere Standorte mit maximaler Effizienz

Skalieren Sie Ihr Geschäft auf unkomplizierte Weise mit erhöhter Effizienz

2 Konvergente Überwachungssysteme

Damit können Sie verschiedene Geräte von Hikvision zu einem System zusammenführen und miteinander vernetzen



3 Kürzere Installationszeit

Importieren und konfigurieren Sie mehrere Geräte in einem Schritt via Batchverarbeitung

4 Fernwartung

Lokalisieren und analysieren Sie Störungen aus der Ferne auf einer intuitiven Plattform





Hik-ProConnect

Konvergente Sicherheits- & Dienstleistungslösung

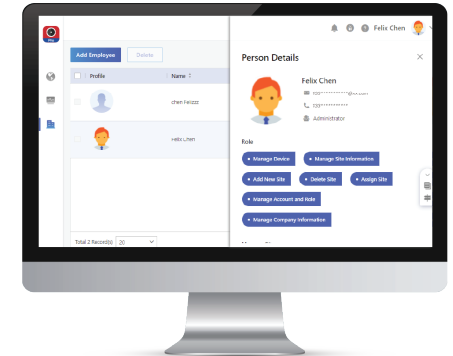


5 Proaktives Health Monitoring

Identifizieren und beheben Sie Störungen über mehrere Standorte hinweg

6 Erhöhte Effizienz bei der Verwaltung

Individuelle Berechtigungen und Objektzuweisung für die Mitarbeiter des Sicherheitsteams



7 Garantierte Systemsicherheit

Branchenführende Standards und Protokolle für maximale Sicherheit und Zuverlässigkeit



Scannen Sie den QR Code um Hik-ProConnect zu laden.
(für Errichter)



Scannen Sie den QR Code um Hik-ProConnect zu laden.
(für Endkunden)

Netzwerkcameras - Pro (EasyIP) - 2er Serie

DS-2CD2T87G2-L(2.8mm)(C)

8 MP ColorVu Bullet Netzwerkamera

AcuSense
ColorVu



- Hohe Bildqualität mit 8 MP Auflösung (4K)
- Farbige Bilder rund um die Uhr
- Optimal geeignet für den Gebäude- und Perimeterschutz
- Zuverlässiges Erkennen von Personen oder Fahrzeugen mit Hilfe von künstlicher Intelligenz
- Sehr hohe Lichtempfindlichkeit: 0.0005 Lux (F1.0)

DS-2CD2347G2-L(2.8mm)(C)

4 MP ColorVu Turret Netzwerkamera

AcuSense
ColorVu



- Hohe Bildqualität mit 4 MP Auflösung
- Farbige Bilder rund um die Uhr
- Optimal geeignet für den Gebäude- und Perimeterschutz
- Zuverlässiges Erkennen von Personen oder Fahrzeugen mit Hilfe von künstlicher Intelligenz
- Sehr hohe Lichtempfindlichkeit: 0.0005 Lux (F1.0)

Netzwerkcameras - Ultra Serie (SmartIP) - 3er Serie

DS-2CD3786G2-IZS(2.7-13.5mm)(C)

8 MP AcuSense Motorzoom Dome Netzwerkamera

AcuSense
Powered by
DarkFighter

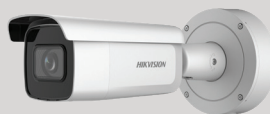


- Hohe Bildqualität mit 8 MP Auflösung (4K)
- Powered by Darkfighter Technologie für hervorragende Leistung bei schlechten Lichtverhältnissen
- Integriertes Motorzoom Objektiv für einfache Installation und Überwachung im Außenbereich
- Zuverlässiges Erkennen von Personen oder Fahrzeugen mit Hilfe von künstlicher Intelligenz
- IR LEDs (bis zu 40m Reichweite)

DS-2CD3686G2-IZS(2.7-13.5mm)(C)

8 MP AcuSense Motorzoom Bullet Netzwerkamera

AcuSense
Powered by
DarkFighter



- Hohe Bildqualität mit 8 MP Auflösung (4K)
- Powered by Darkfighter Technologie für hervorragende Leistung bei schlechten Lichtverhältnissen
- Integriertes Motorzoom Objektiv für einfache Installation und Überwachung im Außenbereich
- Zuverlässiges Erkennen von Personen oder Fahrzeugen mit Hilfe von künstlicher Intelligenz
- IR LEDs (bis zu 40m Reichweite)

Netzwerkcameras - DeepinView - 7er Serie

iDS-2CD7186G0-IZHSY(2.8-12mm)(D)

8 MP DeepinView Motorzoom Dome Netzwerkamera

DarkFighter
DeepinView



- Hohe Bildqualität mit 8 MP Auflösung (4K)
- Darkfighter Technologie für hervorragende Leistung bei schlechten Lichtverhältnissen
- Integrierte DeepinView VCA Funktionen
- Bis zu 5 Streams gleichzeitig möglich für den Einsatz im anspruchsvollen Projektumfeld
- Fortschrittliche Streaming-Technologie, die eine flüssige Live-Ansicht mittels automatischer Selbstkorrektur bei schlechten Netzwerkbedingungen ermöglicht

iDS-2CD7A46G0-IZHS(2.8-12mm)

4 MP DeepinView Motorzoom Bullet Netzwerkamera

DarkFighter
DeepinView



- Hohe Bildqualität mit 4 MP Auflösung
- Darkfighter Technologie für hervorragende Leistung bei schlechten Lichtverhältnissen
- Klare Bilder bei starkem Gegenlicht dank 140 dB WDR-Technologie
- Integrierte DeepinView VCA Funktionen
- Bis zu 5 Streams gleichzeitig möglich für den Einsatz im anspruchsvollen Projektumfeld

Netzwerkcameras - DeepinView - 7er Serie

IDS-2CD7A46G0/P-IZHSY(2.8-12mm)(C)

4 MP DeepinView ANPR Motorzoom Bullet Netzwerkamera

DarkFighter
DeepinView



- Hohe Bildqualität mit 4 MP Auflösung
- Darkfighter Technologie für hervorragende Leistung bei schlechten Lichtverhältnissen
- Klare Bilder bei starkem Gegenlicht dank 140 dB WDR-Technologie
- Optimiert für **Kennzeichenerkennung**

HIK-VI 22

PTZ Kameras - Value Serie

DS-2DE2A404IW-DE3(C0)(S6)(C)

4 MP PTZ Netzwerkamera

Powered by
DarkFighter



- Hohe Bildqualität mit 4 MP Auflösung
- Powered by Darkfighter Technologie für hervorragende Leistung bei schlechten Lichtverhältnissen
- Klare Bilder bei starkem Gegenlicht dank 120 dB WDR Technologie
- 4-facher optischer Zoom
- IR LEDs (bis zu 20m Reichweite)

PanoVu Serie

DS-2CD6D54FWD-IZHS(2.8-12mm)

Multisensor PanoVu Netzwerkamera



- Vier Objektive mit jeweils bis zu 5 MP Auflösung
- 360° Überwachung mit einer Kamera
- Integrierte VCA Funktionen
- IR LEDs (bis zu 30m Reichweite)

180° Panorama Serie

DS-2CD2387G2P-LSU/SL(4 mm)

8 MP 180° ColorVu Panorama Netzwerkamera

AcuSense
ColorVu



- Hohe Bildqualität mit 8 MP Auflösung (4K)
- Farbige Bilder rund um die Uhr
- Optimal geeignet für den Gebäude- und Perimeterschutz
- Zuverlässiges Erkennen von Personen oder Fahrzeugen mit Hilfe von künstlicher Intelligenz
- Sehr hohe Lichtempfindlichkeit: 0.0005 Lux (F1.0)

PTZ Kameras - Pro Serie

DS-2DE4425IW-DE(T5)

4 MP 25x PTZ Speed Dome Netzwerkamera

Powered by
DarkFighter



- Hohe Bildqualität mit 4 MP Auflösung
- Powered by Darkfighter Technologie für hervorragende Leistung bei schlechten Lichtverhältnissen
- 25-facher optischer Zoom ermöglicht Nahaufnahmen über große Reichweite
- Flexibler Einsatz dank integrierter Bildverbesserungstechnologien wie WDR, HLC, BLC, 3D DNR, Defog uvm.
- IR LEDs (bis zu 100m Reichweite)

DS-2CD6D52G0-IHS(2.8mm)

5 MP Dual PanoVu Netzwerkamera



- Hohe Bildqualität mit 5 MP Auflösung
- Hohe Abdeckung der überwachten Szene dank Einsatz von 2 Objektiven
- Integriertes Mikrofon
- Widerstandsfähig dank Vandalismus- und Staubschutz (IK10, IP67), sowie integrierte Heizung (-40°)
- IR LEDs (bis zu 10m Reichweite)

Thermal - HeatPro Serie

DS-2TD1228-2/QA

Thermal Bi-Spektrum Turret Netzwerkkamera



- Thermalsensor mit 256 x 192 Pixel / 12µm Pixelabstand
- Bi-Spektrum Bildfusion für mehr Details
- Intelligente Funktionen direkt an Board
- Zuverlässiges Erkennen von Personen oder Fahrzeugen mit Hilfe von künstlicher Intelligenz
- Temperaturgenauigkeit: +/- 8° C

DS-2TD2628-3/QA

Thermal Bi-Spektrum Bullet Netzwerkkamera



- Thermalsensor mit 256 x 192 Pixel / 12µm Pixelabstand
- Bi-Spektrum Bildfusion für mehr Details
- Intelligente Funktionen direkt an Bord
- Zuverlässiges Erkennen von Personen oder Fahrzeugen mit Hilfe von künstlicher Intelligenz
- Temperaturgenauigkeit: +/- 8° C

Netzwerkvideorekorder - Pro Serie

DS-7608NXI-I2/8P/S (C)

8-Kanal 4K PoE AcuSense Netzwerkvideorekorder (NVR)



- Liveansicht und Aufzeichnung von bis zu 8 Netzwerkkameras @ 8 MP (4K)
- Unterstützung von Kameras bis 32 MP Auflösung
- Integrierter PoE Switch für Spannungsversorgung und schnelle Inbetriebnahme von Netzwerkkameras
- Fehlalarm Reduktion durch Einsatz von Videoanalyse zur Erkennung von Fahrzeugen und Personen
- Aufzeichnung auf bis zu 2 SATA Festplatten

iDS-7716NXI-I4/16P/S(C)

16-Kanal 4K PoE AcuSense Netzwerkvideorekorder (NVR)



- Liveansicht und Aufzeichnung von bis zu 16 Netzwerkkameras @2 MP (1080p)
- Unterstützung von Kameras bis 12 MP Auflösung
- Integrierter PoE Switch
- Fehlalarm Reduktion durch Einsatz von Videoanalyse zur Erkennung von Fahrzeugen und Personen
- Aufzeichnung auf bis zu 4 SATA Festplatten

Turbo HD Kamera - Ultra Serie

DS-2CE12HFT-F28 (2.8 mm)

5 MP ColorVu Bullet Turbo HD Kamera



- Hohe Bildqualität mit 5 MP Auflösung
- Farbbilder rund um die Uhr
- Zusätzliche Weißlicht LED mit 40 m Reichweite
- Wettergeschützt (IP67) für den Außeneinsatz
- 4-in-1 Videoausgang (umschaltbar TVI / AHD / CVI / CVBS)

Turbo HD Digitalvideorekorder - Pro Serie

iDS-7204HUHI-M1/S/A

4-Kanal Turbo HD AcuSense Digitalvideorekorder (DVR)



- Liveansicht und Aufzeichnung aller Kanäle bis zu 8 MP (IPC, TVI, CVI, AHD, CVBS)
- Bildübertragungsstrecken von 800m (1.080p) und 1.200m (720p) via HDTV
- Fehlalarm Reduktion durch Einsatz von Videoanalyse
- Aufzeichnung auf 1 SATA Festplatte
- Unterstützt H.265 Pro+ / H.265 Pro / H.265 Video Kompression für effiziente Datenspeicherung

Intercom - Kits

DS-KIS702(Europe BV)

2-Draht Videotürsprechanlage Set



- Lieferumfang: 1x 2-Draht IP Türstation Aufputz, 1x 7" Touchscreen Innenstation, 1x 2-Draht Verteiler, 1x 24V Netzteil für 2-Drahtverteiler, 1x 16GB SD-Karte
- 2 MP Fisheye Kamera mit 180° Blickwinkel in Türstation
- Intuitive Steuerung über 7" Touchscreen Monitor
- Live-View von bis zu 16 IP-Kameras (ONVIF-kompatibel)
- Einfache Einbindung in das Netzwerk
- Gegensprechfunktion und Türöffnung via App uvm.

DS-KH9510-WTE1(B)

10" Innenstation



- Innenstation zur Verwaltung von Hikvision Produkten
- Intuitive Steuerung über 10"-Touchscreen-Monitor
- Liveanzeige der Türstation und Netzwerkkameras
- Installation von 3rd Party Android Apps möglich
- Kompatibel mit Hik-Connect App: Push Benachrichtigung beim Klingeln

Alarm

DS-PWA96-Kit-WE

AX PRO Einbruchmeldeanlage Set



ZERTIFIZIERT
NACH
EN 50131
GRAD 2

- Lieferumfang Set: 1x Einbruchmeldeanlage, 1x Funk Fernbedienung, 1x Funk PIR Bewegungsmelder, 1x Funk Magnetkontakt
- Unterstützt bis zu 96 drahtlose Zonen/Ausgänge (inkl. 48 PIRCAMs), 48 drahtlose Keyfobs, 4 Repeater, 6 Sounders, 8 Tag Leser und Keypads, bis zu 50 Nutzer
- Konfiguration via Webbrowser, App und Cloud
- Integrierte Notstromversorgung und Dual-SIM Support
- EN 50131-1 Grad 2

DS-PDSMK-S-WE

AX Pro Funk Rauchmelder



ZERTIFIZIERT
NACH
EN 50131
GRAD 2

- Funk Rauchmelder mit fotoelektrischem Sensor
- 10 Jahre Batterielebensdauer
- Signalstärkeanzeige
- LED-Anzeige: Rot (Alarm)

Gesichtserkennungs-Terminal - Value Serie

DS-K1T341AM-S/Europe BV

4.3" Terminal für Zutrittskontrolle



- Erkennungsreichweite: 0,3 m bis 1,5 m
- Dauer der Gesichtserkennung < 0,2 s / Gesicht;
- Genauigkeit der Gesichtserkennung ≥ 99%
- Wettergeschütztes IP65 Gehäuse

Monitor - Pro Serie

DS-D5032FC-A

32" LED-Monitor



- 32" LED-Monitor mit Full HD-Auflösung
- Anschlüsse: HDMI, VGA, DVI, BNC In/Out
- Geringer Stromverbrauch für den Dauerbetrieb (LED Technik)
- Kompatibel mit VESA-Halterungen zur Wand- und Deckenmontage

Hikvision DACH Akademie - Trainings und Zertifizierungen

Als weltweit führender Anbieter von Sicherheitsprodukten und -lösungen möchten wir Ihnen unsere Erfahrung und das Knowhow weitervermitteln. Dies erreichen wir, indem wir Ihnen eine Reihe von Trainings und Webinaren anbieten.

Die Akademie ist auf Wissenstransfer ausgerichtet und verwendet leicht verständliche, praktische und beispielgeleitete Module. Wir arbeiten ständig an neuen Kursen und Inhalten, also schauen Sie regelmäßig vorbei, um zu sehen, was es an Neuigkeiten gibt.

Hikvision bietet vier Zertifizierungslevel für Hikvision-Produkte an: HCSE, mit Schwerpunkt auf das Design von Sicherheitssystemen; HCSP mit Schwerpunkt auf komplexe technische Aufgaben; HCSA mit Schwerpunkt auf die grundlegende Bedienung & Wartung; und TTT, ein Intensivkurs, der dazu beitragen soll, eine gemeinsame Sicht und einen gemeinsamen Ansatz für die Trainingsmethodik bei Hikvision zu gestalten.



Webinare



Zertifizierungen

Hikvision Events und Messen

Auf dem Eventkalender finden Sie Messetermine, Spezial-Events wie z.B. die Hikvision By Night DACH Tour und weitere Veranstaltungen des DACH Teams.



Veranstaltungskalender

5-Jahre Garantie – Wir stehen zu unserer Qualität

Erweiterte Garantie gültig für ausgewählte Produkte



Hikvision Deutschland GmbH

Werner-Heisenberg Str. 2b
63263 Neu-Isenburg
Deutschland

Röntgenstraße 40a
86368 Gersthofen
Deutschland

Johann Steinböck-Straße 2/202
A-2345 Brunn am Gebirge
Österreich

Bösch 80A
6331 Hünenberg
Schweiz

 sales.dach@hikvision.com



HIKVISION
www.hikvision.de
10 / 2022